

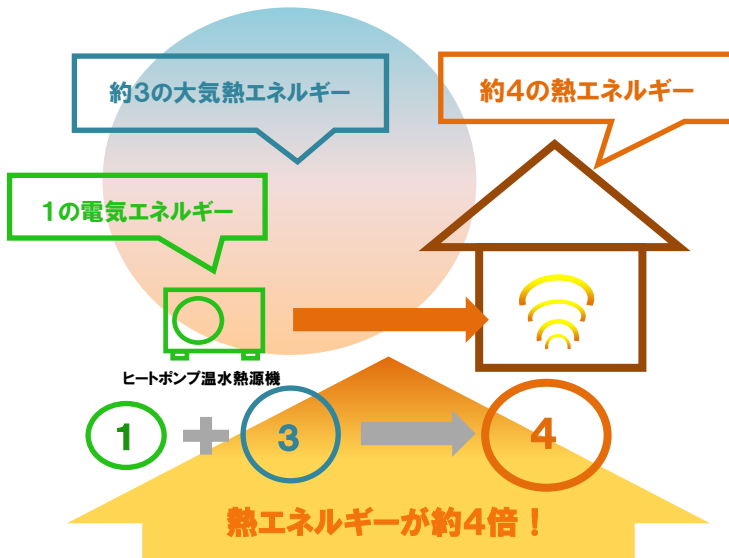
【 ルナプラス 】

蓄熱式温水床暖房システム【ルナプラス】は、夜間の安価な電力を利用する従来の蓄熱式床暖房システムの熱源を省エネ性の高いヒートポンプ温水熱源機に変更したことにより、さらに経済性に優れたシステムとなっています。

夜間に蓄えた熱を自然に放熱することで快適で安定した暖房空間をつくります。福祉施設・保育園・住宅など、長時間暖房が必要な様々な建物にご利用いただけます。

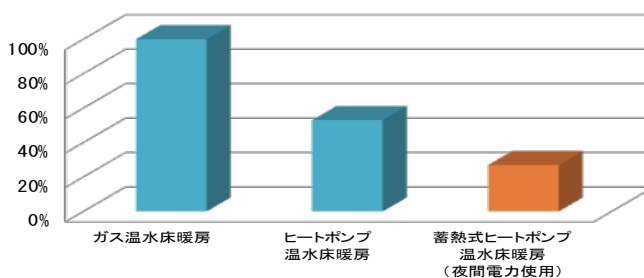
ヒートポンプ温水熱源機は、大気中の熱エネルギーを利用し高効率に温水をつくります。蓄熱体の「スミターマル」は潜熱^{*}を利用した大きな熱容量（コンクリートの約12倍）をもっています。また、耐久性・安全性に優れた蓄熱材です。

^{*}潜熱とは、物質が温度を変えないで相変化（個体⇄液体）するときの吸収または発生する熱。



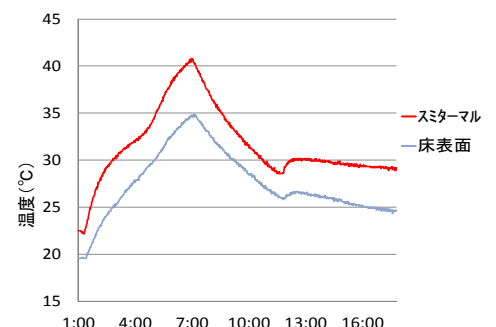
ヒートポンプの省エネ性

低ランニングコストを実現



【ルナプラス】の施工例

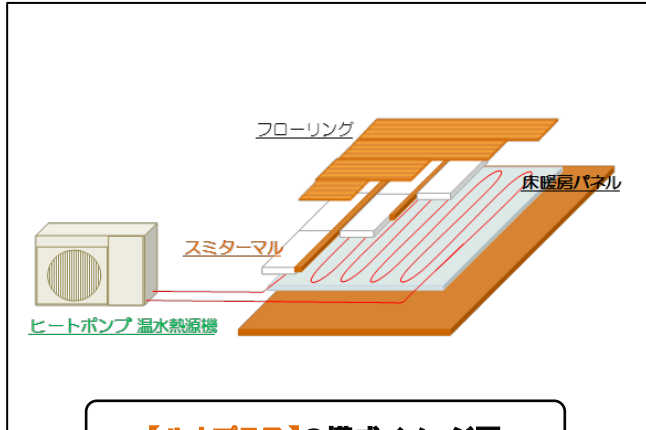
スミターマルと床表面の温度推移



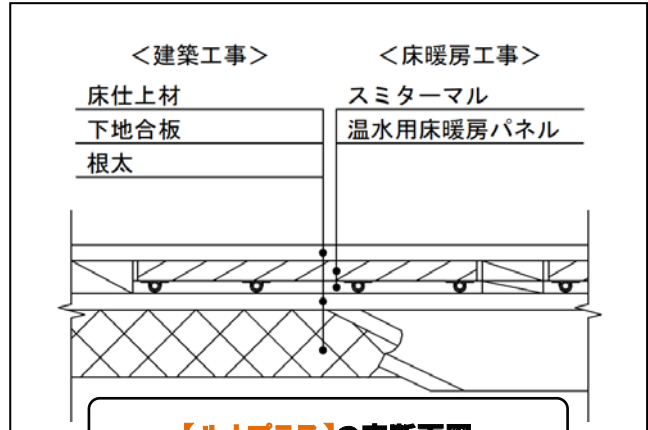
【ルナプラス】の構成

潜熱蓄熱材「スミターマル」・ヒートポンプ温水熱源機・温水用床暖房パネルから構成されています。

施工性を考慮し、温水用床暖房パネルの上に潜熱蓄熱材を敷設する工法を採用しています。



【ルナプラス】の構成イメージ図



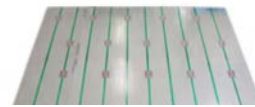
【ルナプラス】の床断面図

【ルナプラス】の部材仕様



潜熱蓄熱材「スミターマル」		
品番	32P15BX	32P25BX
容器形状	ポリプロピレン製中空容器	
容器寸法(mm)	250×550×15	250×600×25
総質量	2.47kg/枚	4.52kg/枚
蓄熱材質量	1.97kg/枚	3.86kg/枚
物性	主成分	硫酸ナトリウム水和物
	蓄熱容量	305kJ/枚 ※1 598kJ/枚 ※1
	融解温度	32℃
	凝固温度	30℃

※1 Δt=10℃(25℃～35℃)



温水用床暖房パネル		
品番	LPP09-****	
寸法(mm)	幅	561～2985
	長さ	606～3030
	高さ	9
表面材	アルミニウム箔	
基材	発泡ポリスチレン(20倍発泡)	
標準流量	0.5～1.5リットル/分	
最高使用圧力	0.25Mpa	
放熱管	材質	架橋ポリエチレン
	ピッチ	75～78mm



ヒートポンプ温水熱源機		
品番	AEYH-4037	AEYC-1040MHX
電源	単相200V 50/60Hz	
外形寸法(mm)	675×825×300	882×850×441
循環水回路	開放式	半密閉式
温水出力	6.3kW	10.0kW
消費電力	1,530W	2,440W
広さのめやす	21畳	33畳



コントローラ	
品番	CMR-2611
外形寸法(mm)	120×120×16.5
取付	JISスイッチボックス2個用

住友化学グループ
住化プラステック株式会社

取扱店



住建資材部 床暖房チーム
〒103-0016
東京都中央区日本橋小網町 1-8
TEL: 03-6837-9203 FAX: 03-6837-9204