

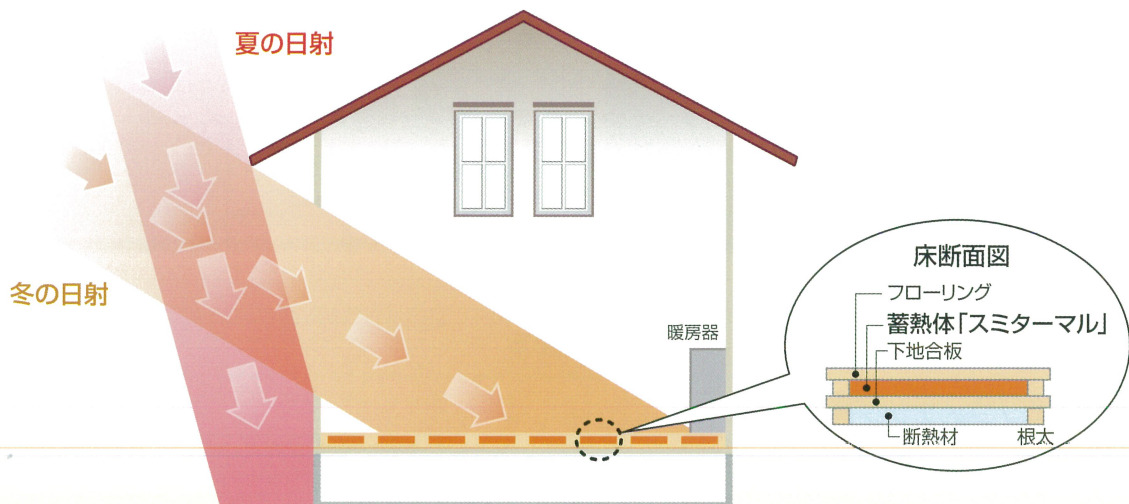
パッシブソーラー用蓄熱材

スミターマル

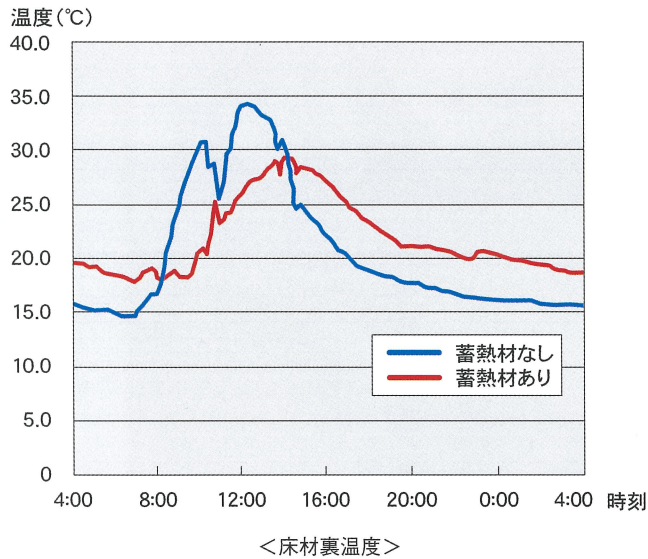


冬場の太陽熱を有効に利用する パッシブソーラー用蓄熱材「スミターマル」

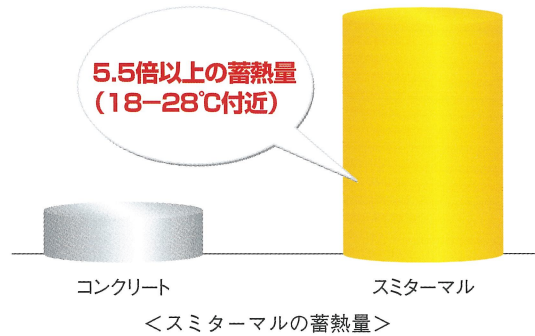
冬場、窓から入り込む日射熱や暖房の熱を、床下に敷き詰めたパッシブソーラー用蓄熱材「スミターマル」が逃さず蓄えて日射熱による室温の上昇を抑え、室温が低下すると蓄えた熱を徐々に放熱し、室温を程よく保つ平準化の役割を果たし、生活空間の快適化のお手伝いをするのがパッシブソーラー用蓄熱材「スミターマル」です。またパッシブソーラー用蓄熱材「スミターマル」は、蓄熱を行う温度を冬の気候に合わせており暑い夏場に余計な放熱を起こさない設定になっています。



床材裏温度と蓄熱量



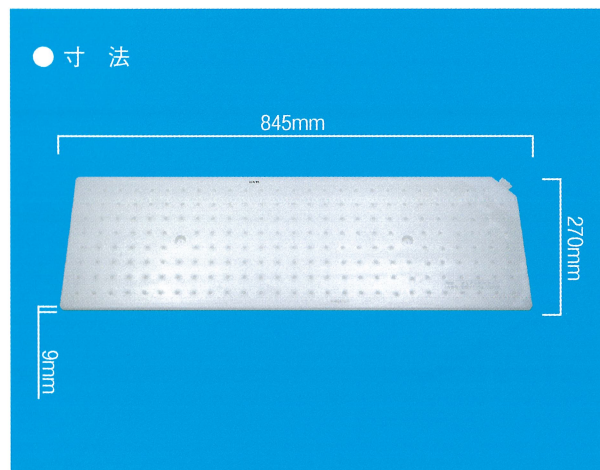
パッシブソーラー用蓄熱材「スミターマル」に用いている蓄熱材は、20℃付近で効率的に蓄・放熱を行い同体積のコンクリート等の5.5倍以上に蓄熱量を有しています。



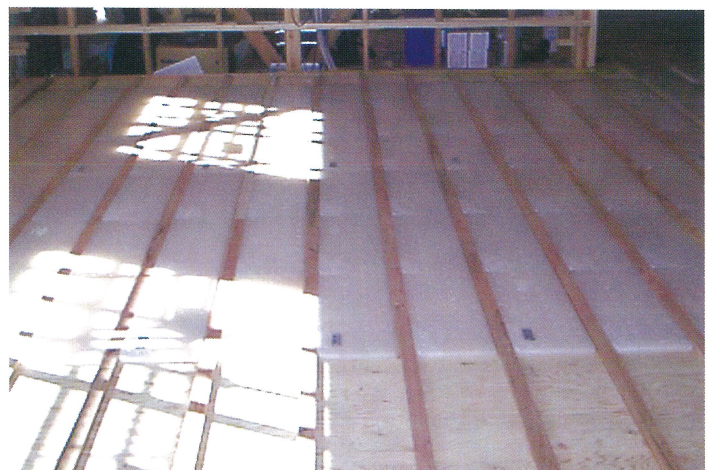
パッシブソーラー用蓄熱材「スミターマル」の仕様

パッシブソーラー用蓄熱材「スミターマル」は、硫酸ナトリウム系の潜熱蓄熱材をポリプロピレン製容器に充填した蓄熱量の大きな蓄熱パネルです。(硫酸ナトリウムは、不燃性で、安全性の高い物質ですので安心してご使用できます。)

蓄熱材物性	主成分	硫酸ナトリウム・10水塩
	融解温度	20～25℃の範囲で融解
	凝固温度	19～21℃の範囲で凝固
	蓄熱量	82kJ/kg(18-30℃)
蓄熱パネル仕様	品番	スミターマル 25P9BX
	容器	ポリプロピレン製中空容器
	蓄熱材充填量	1.52kg/枚
	総重量	2.22kg/枚
	蓄熱量	125kJ/枚(18-30℃)



蓄熱パネル



施工例

製造元

SPT 住化プラスチック株式会社

〒103-0016

東京都中央区日本橋小網町1-8

TEL 03-6837-9203 FAX 03-6837-9204

販売元